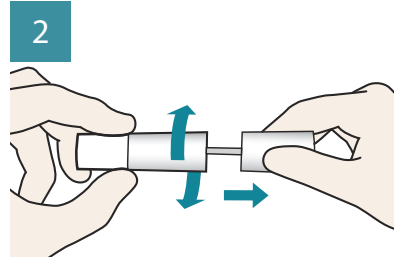


1

- Quý vị sẽ cần:
  1. Các hướng dẫn này,
  2. Bộ lấy mẫu phân từ tã, và
  3. Một chiếc bút viết
- Thay tã bẩn của em bé của quý vị
- Để chiếc tã bẩn này sang một bên cho tới khi đặt em bé của quý vị trở lại một chỗ an toàn (ví dụ, trong cũi)



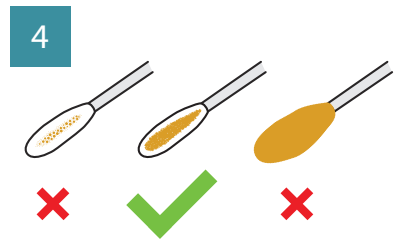
2

- Trên một bề mặt vững chắc, hãy mở chiếc tã bẩn ra
- Mở chiếc ống bằng cách vặn rồi kéo ra, để đầu của que lấy mẫu thoát hẳn ra ngoài
- Hãy cẩn thận, đừng để đầu của que lấy mẫu chạm vào da quý vị hay vào bất kỳ bề mặt nào khác



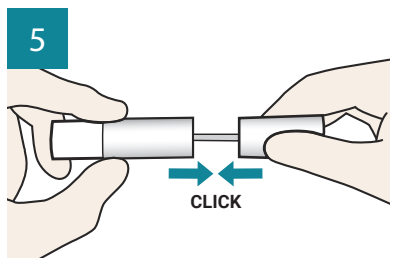
3

- Chạm nhẹ đầu của que lấy mẫu để lấy lên một chút mẫu phân từ chiếc tã bẩn
- Cố gắng đừng để đầu của que lấy mẫu chạm trực tiếp vào chiếc tã



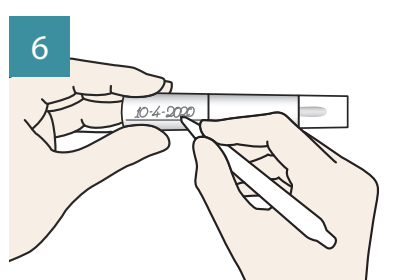
4

- Đừng lấy quá nhiều phân
- Chỉ cần đầu của que lấy mẫu đổi màu chút xíu mà thôi



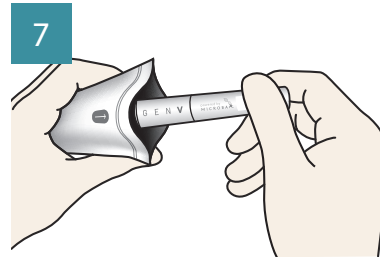
5

- Đút ngay que có mẫu này vào lại trong ống
- Đừng để đầu của que có mẫu này chạm vào da quý vị hay bất kỳ bề mặt nào khác
- Đóng chặt ống cho tới khi nghe thấy tiếng click



6

- Viết ngày lên ống, ở chỗ ghi **'Date Collected'**



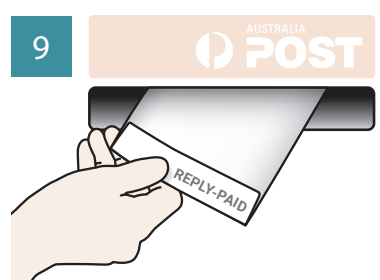
7

- Cho ống này vào trong bao màu trắng
- Ấn hai mép bao vào với nhau để dán kín, có càng ít không khí bên trong bao càng tốt



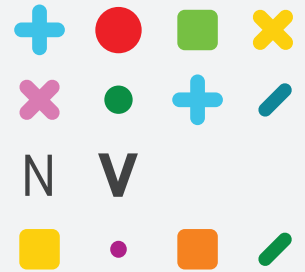
8

- Cho bao màu trắng này vào trong phong bì gửi trả lại đã được trả cước phí
- Niêm phong kín phong bì
- Phong bì này có thể được giữ ở nhiệt độ phòng (không trong tủ lạnh hay trong ngăn đông đá)



9

- Hãy gửi phong bì này qua đường bưu điện đến GenV trong vòng một tuần lễ, hoặc càng sớm càng tốt – bỏ phong bì này vào bất kỳ thùng thư nào của Australia Post, không cần dán tem



**Chúng tôi tin rằng các vấn đề sức khỏe của thời thơ ấu đều có thể được giải quyết.**

Các hướng dẫn về

Que GenV để Lấy Mẫu Phân từ Tã

**Lấy mẫu phân của em bé của quý vị – trước khi quý vị bắt đầu lấy mẫu**

- Xin quý vị đọc các hướng dẫn này
- **Em bé chưa được một tuần tuổi?** Hãy lấy mẫu khi được 7 ngày tuổi, hoặc càng sớm càng tốt sau khi được 7 ngày tuổi
- **Em bé hơn một tuần tuổi?** Hãy lấy mẫu càng sớm càng tốt ngay khi bạn có thể
- **Đã quên hoặc khó lấy mẫu?** Hãy gửi mẫu của bạn cho chúng tôi bất kỳ lúc nào – mỗi mẫu đều quan trọng
- Bị thất lạc mất bộ lấy mẫu hay đã làm sai? - hãy liên hệ với chúng tôi:

**Điện thoại: 1800 436 888 Trang mạng: [www.genv.org.au](http://www.genv.org.au)**

**Cảm ơn quý vị đã giúp làm cho thế hệ sau khỏe mạnh nhất có thể.**

powered by  
**MICROBA**

V2.0 2022-05-20